

B-2-20 | L'unité paysagère de la clairière de Nalignes



Nalignes, au cœur de la clairière



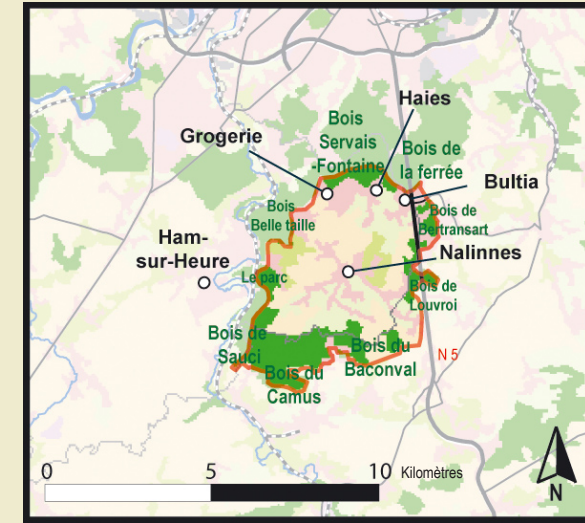
Le hameau de la Grogerie, en lisière forestière



Eglise de la Visitation



Habitat le long du réseau routier



La clairière du village de Nalignes et les bois qui la ceinturent sont les éléments forts de cette unité paysagère, située sur le plateau condruzien en rive droite de l'Eau d'Heure.

Les vues, qui s'ouvrent depuis le centre de l'unité, sont refermées par les bois périphériques et légèrement en surplomb, ce qui donne une impression de cuvette agricole.

Plusieurs petits ruisseaux affluents de l'Eau d'Heure sillonnent ce plateau. Sur ses parties hautes, de légers bombements accueillent de grandes parcelles agricoles ouvertes où se mêlent céréales et cultures industrielles, tandis que les prairies occupent les parties basses plus humides, en bordure des ruisseaux. Disséminés sur l'ensemble de la clairière, des restants de bocage apportent ponctuellement une ambiance arborée.

Les voiries rayonnent depuis la place du village de Nalignes vers les hameaux situés à la lisière forestière. Une structure assez lâche de l'habitat accentue la perception d'un habitat diffus. Les hameaux de la limite nord de l'unité présentent un faciès résidentiel plus marqué, sous l'influence de l'agglomération de Charleroi toute proche.